

EIN PERFEKTES ZUHAUSE FÜR FAMILIEN, PAARE UND BEST AGERS

ERSTBEZUG AB
NOVEMBER 2024



BLUMEN HOF OENSINGEN

34
MIETWOHNUNGEN
2.5 BIS 5.5 ZIMMER

adimmo **A.**

Besuchen Sie unsere Website, machen Sie sich ein genaues Bild von Ihrer Wunschwohnung und nehmen Sie Kontakt mit Adimmo auf, um sich Ihr neues Zuhause zu sichern.

Salome Brunner
T +41 61 378 77 67
vermietung@wohnen-blumenhof.ch

Adimmo AG
Engelgasse 12
Postfach
4002 Basel
T +41 61 378 77 11

Fotos Seite 2: Mitte links > Mathias De Rivo, unten > freepik

DISTANZEN

Aarau	35 km
Basel / Flughafen EuroAirport	55 km
Bern	50 km
Delsberg	45 km
Luzern	65 km
Olten	15 km
Solothurn	20 km
Zürich / Flughafen	80 km
Oensingen Zentrum und Post	300 m
Coop, Migros, Aldi, Denner	550-1000 m
Post, Bank	300 m
Restaurants	ab 300 m
Schulhaus Oberdorf	600 m
Schloss Neu-Bechburg	1500 m



WWW.WOHNEN-BLUMENHOF.CH

MODERN & NATURBEWUSST WOHNEN IN OENSINGEN



ZENTRALE LAGE AM JURASÜDFUSS

WARUM IN OENSINGEN LEBEN?

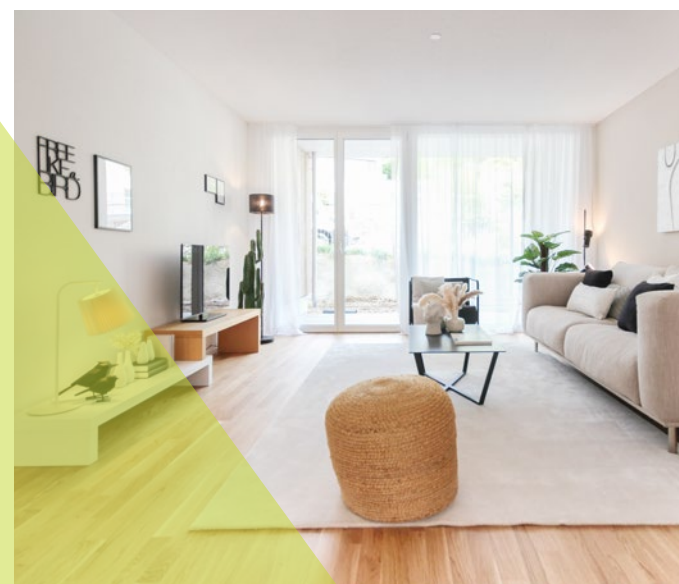
Oensingen ist eine lebendige, von Hügeln und Wäldern umgebene Gemeinde von regionaler Bedeutung im Kanton Solothurn. Oensingen ist eine Mischung aus historischer Architektur und moderner Infrastruktur. In der Altstadt prägen nebst charmanten Gebäuden moderne Geschäfte und Restaurants das Stadtbild. Oensingen liegt verkehrsgünstig und ist sowohl mit dem Auto als auch mit dem öffentlichen Verkehr gut erschlossen.

In der Umgebung gibt es eine Fülle von Freizeitmöglichkeiten für Kultur- und Outdoor-Aktivitäten wie Wandern, Radfahren und Erkundungen, z.B. im Naturpark Thal. Darüber hinaus sind kulturelle Höhepunkte wie das Schloss Neu-Bechburg mit Wohnmuseum leicht erreichbar.



**IDEALE AUSGANGSLAGE FÜR
BERUFSPENDLER, ENTDECKUNGSTOUREN
UND FREIZEITAKTIVITÄTEN**

NACHHALTIGKEIT UND ARTENREICHTUM IM EINKLANG



Der Blumenhof verkörpert modernes, nachhaltiges Wohnen: Die Anlage wurde unter Verwendung von regionalem Holz und Recyclingbeton gebaut, produziert teilweise ihren eigenen Strom und fördert die Artenvielfalt im Garten und auf den Dächern. In enger Zusammenarbeit mit dem Natur- und Vogelschutzverein Oensingen entsteht mit dem Blumenhof ein Kleinod an Lebensraum für Gross und Klein, für Jung und Alt.

Die Überbauung überzeugt mit einem breiten Wohnungsangebot von kleineren Wohnungen für Singles oder Paare bis hin zu grossen Familienwohnungen. Insgesamt warten folgende Wohnungen auf ihre Erstbewohner*innen:

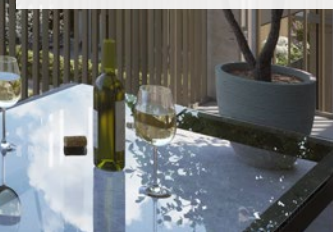
- 4× 2.5-Zimmer-Wohnungen
- 8× 3.5-Zimmer-Wohnungen
- 12× 4.5-Zimmer-Wohnungen
- 10× 5.5-Zimmer-Wohnungen



Mit modernem Designkonzept und grossen Fenstern sind sie lichtdurchflutet und einladend. Geniessen Sie die Freiheit und Flexibilität mit jeweils zwei Balkonen* – einer zum ruhigen Innenhof und einer nach aussen, beide für gemütliche Stunden an der frischen Luft und im Sommer ideal als Schattenspender.

Alle Wohnungen sind mit einem eigenen Waschturm ausgestattet und haben ein abschliessbares Kellerabteil. Die hauseigene Tiefgarage verfügt über 67 Parkplätze.

* Ausnahme: 2.5-Zimmer-Wohnungen



BLUMENHOF – EINE GRÜNE OASE FÜR MENSCH UND NATUR

